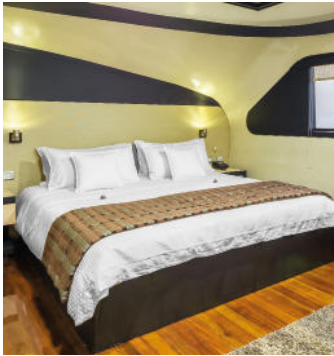


Galapagos Inseln Kreuzfahrten

M/Y Sea Star Journey

Kategorie Luxus

Die Sea Star Journey kombiniert Luxus, Privatsphäre und Komfort in der wunderschönen Umgebung der Galapagos Inseln. Die M/Y Sea Star Journey hat eine Kapazität für 16 Passagiere und verfügt über 7 geräumige Classic Suiten und 1 extra grosse Sea Star Suite im oberen Deck mit Panorama-Fenstern. Lokale und internationale Gerichte werden vom Küchenchef speziell ausgesucht und im Restaurant frisch serviert. Die Yacht bietet zusätzlich eine grosse Sonnenterrasse mit schattigen Bereichen, zwei Whirlpools und bequeme Liegestühle. Auch gibt es an Bord einen Salon, eine kleine Bibliothek und Videothek sowie eine kleine Spiel-Zone für Kinder. Schnorchelausrüstung und Kajaks werden kostenlos zur Verfügung gestellt.



GPSSHPST	ab Baltra oder San Cristóbal	
Preis pro Person in CHF	01.11.17-31.12.17	01.01.18-31.10.18
Classic Suite		
a 5 Tage/4 Nächte	3900	4130
6 Tage/5 Nächte	4879	5146
10 Tage/9 Nächte	8473	8739
11 Tage/10 Nächte	9403	9671
Sea Star Suite		
b 5 Tage/4 Nächte	4700	4920
6 Tage/5 Nächte	5854	6166
10 Tage/9 Nächte	10158	10470
11 Tage/10 Nächte	11267	11534
Hinweis	Einzelkabine auf Anfrage	
SPECIAL	Reduktion in der Classic Suite vom 01.01.18-28.02.18: 5 Tage CHF 580/6 Tage CHF 710	

M/Y Sea Star Journey



Abfahrten ab Baltra oder San Cristóbal:

5 Tage / 4 Nächte (Sonntag-Donnerstag)
6 Tage / 5 Nächte (Dienstag-Sonntag)
6 Tage / 5 Nächte (Donnerstag-Dienstag)
10 Tage / 9 Nächte (Dienstag-Donnerstag)
10 Tage / 9 Nächte (Sonntag-Dienstag)
11 Tage / 10 Nächte (Donnerstag-Sonntag)

Technische Daten:

Typ: Motoryacht
Länge: 42 m
Geschwindigkeit: 12 Knoten
Kabinen: 8 Kabinen mit Dusche/
WC und Klimaanlage,
Minibar und Fernseher
Passagiere: 16
Crew: 10 + 1 Naturführer

M/C Seaman Journey

Kategorie Erstklasse

Die im Jahr 2007 erbaute Seaman Journey erfüllt alle Anforderungen an ein Erstklass Schiff. Die Kabinen verfügen über ein privates Badezimmer, Haartrockner, Safe und Klimaanlage sowie über Panorama Fenster. Die Standard Kabinen befinden sich auf dem Main Deck. Die Suiten befinden sich auf dem Oberdeck und verfügen über Ehebetten. Der Speisesaal befindet sich auf dem Hauptdeck und wird durch einen weiteren grossen Saal ergänzt. Hier können die Passagiere das köstliche Essen geniessen, welches der Küchenchef direkt an Bord zubereitet. Egal ob Sie ein wenig in der Sonne baden möchten oder den spektakulären Sonnenuntergang über den Galapagos Inseln geniessen möchten, das Sonnendeck ist der ideale Ort dafür. Die Schnorchelausrüstung sowie die Kajaks werden kostenlos zur Verfügung gestellt.



GPSSHPSEA	ab Baltra oder San Cristóbal	
Preis pro Person in CHF	01.11.17-31.12.17	01.01.18-31.10.18
Standard Kabine		
a 4 Tage/3 Nächte	2020	2070
5 Tage/4 Nächte	2947	3062
8 Tage/7 Nächte	4667	4855
Suite		
b 4 Tage/3 Nächte	2500	2540
5 Tage/4 Nächte	3381	3512
8 Tage/7 Nächte	5814	6043
Hinweis	Einzelkabine auf Anfrage	
SPECIAL	Reduktion in der Standard Kabine vom 01.01.18-31.01.18: 4 Tage CHF 140/5 Tage CHF 390/8 Tage 350	

M/C Seaman Journey



Abfahrten ab Baltra oder San Cristóbal:

4 Tage / 3 Nächte (Freitag-Montag)
5 Tage / 4 Nächte (Montag-Freitag)
8 Tage / 7 Nächte (Freitag-Freitag)

Technische Daten:

Typ: Motorkatamaran
Länge: 27.6 m
Breite: 11 m
Geschwindigkeit: 10 Knoten
Kabinen: 8 Kabinen mit Dusche/
WC und Klimaanlage
Passagiere: 16
Crew: 9 + 1 Naturführer